

CIRURGIA DE RETINA
SERVIÇO DE OFTALMOLOGIA
CENTRO HOSPITALAR SÃO JOÃO

Amândio Rocha-Sousa

Serviço de Oftalmologia Faculdade de Medicina / Hospital de S. João

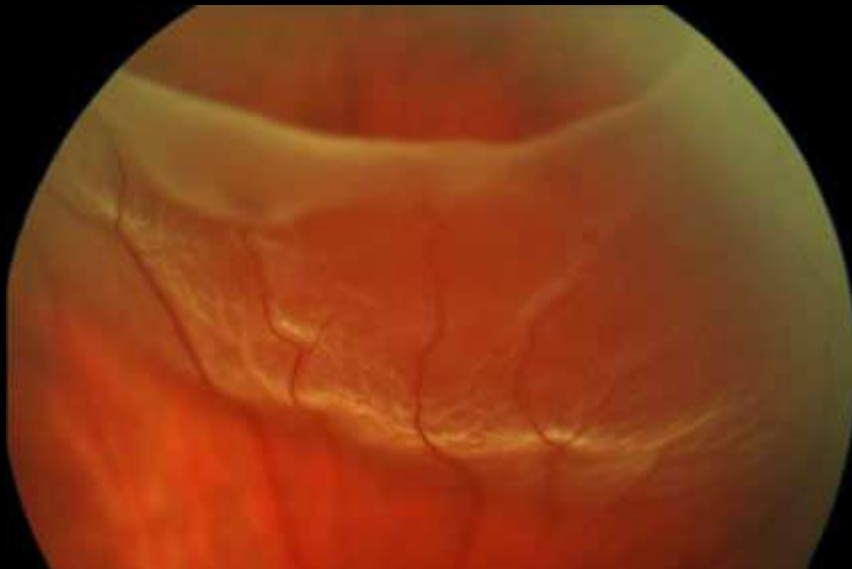
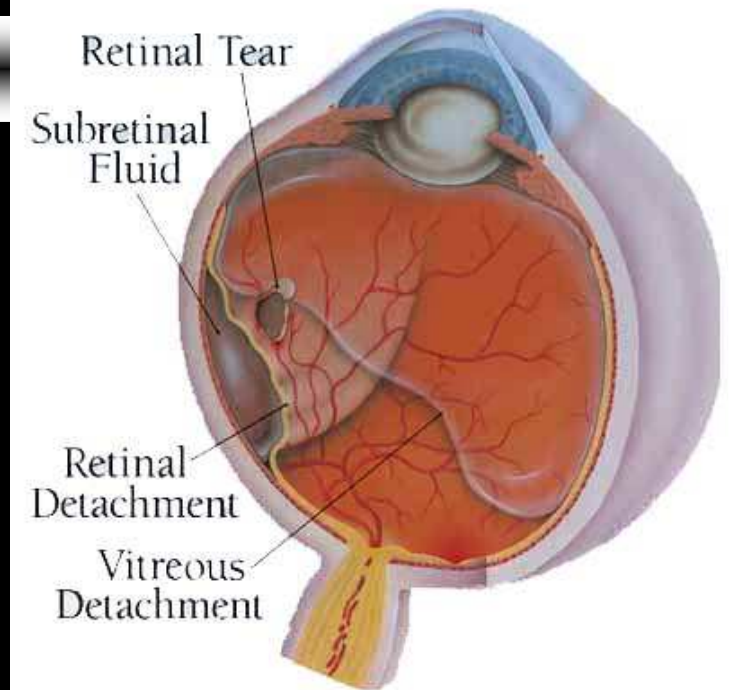
Patologias

Descolamento da retina

Descolamento com rasgadura simples

Descolamento com rasgaduras múltiplas

Descolamento com rasgadura gigante



Patologias

Descolamento da retina

Descolamento com rasgadura simples

Detachment / retina / with retinal defect / single 361.01

Descolamento com rasgaduras múltiplas

Detachment / retina / with retinal defect / multiple 361.02

Descolamento com rasgadura gigante

Detachment / retina / with retinal defect / giant tear 361.03

Patologias

Descolamento da retina

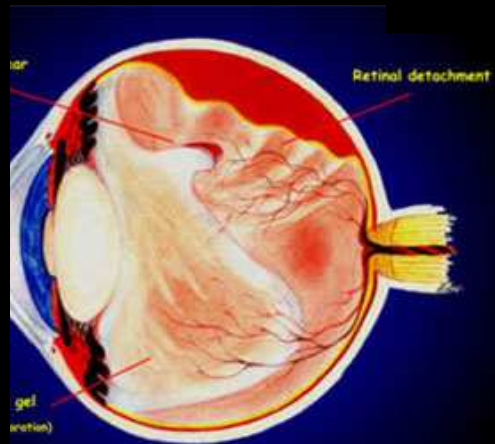
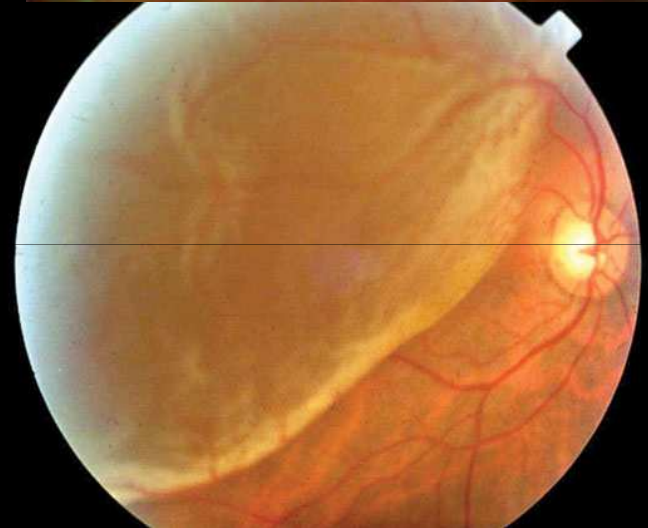
Descolamento da retina com dialise

Descolamento total recente

Descolamento parcial antigo

Descolamento total antigo

Vitreoretinopatia proliferativa



Patologias

Descolamento da retina

Descolamento da retina com diálise

Detachment / retina / with retinal defect / retinal dialysis 361.04

Desolamento total recente

Detachment / retina (recent) / with retinal defect / total 361.05

Descolamento parcial antigo

Detachment / retina / old / partial 361.06

Descolamento total antigo

Detachment / retina / old / total or subtotal 361.07

Vitreoretinopatia proliferativa

Fibrosis / preretinal 362.56

Patologias

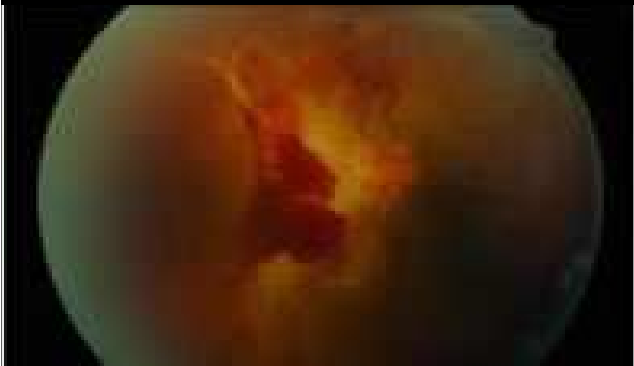
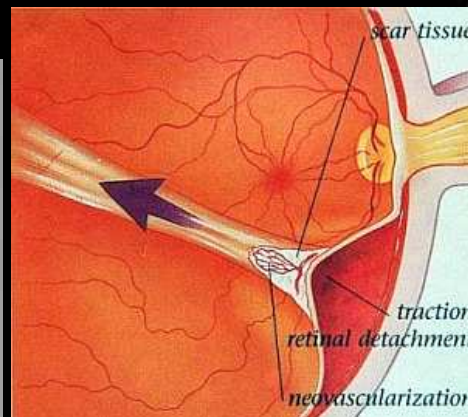
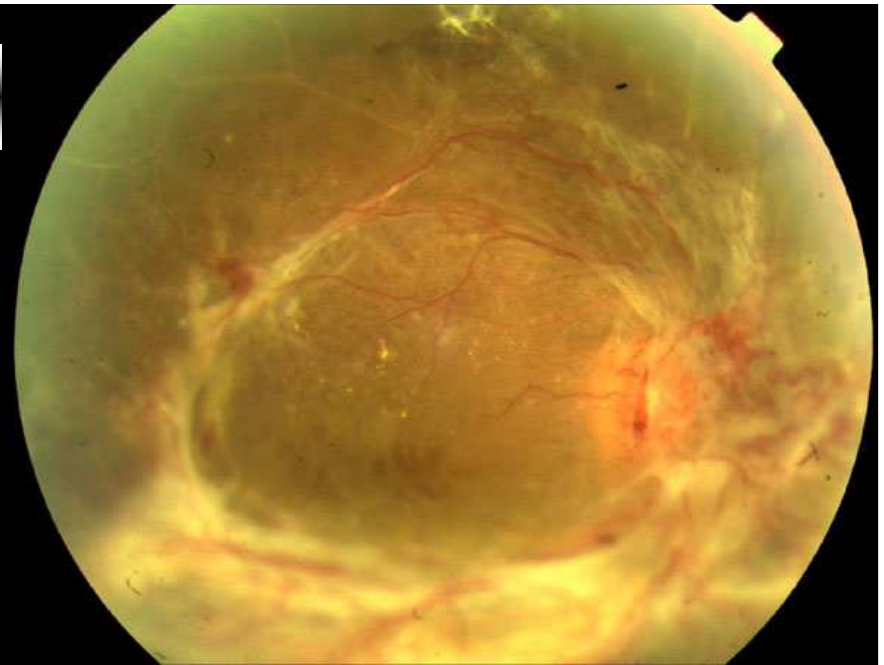
Retinopatia diabética proliferativa

Descolamento da retina tracional

Hemovitreo diabético

Isquemia retiniana

Membrana epirretiniana



Patologias

Retinopatia diabética proliferativa

Retinopathy / diabetic / proliferative 250.5x [362.02]

Descolamento da retina tracional

Detachment / retina / traction 361.81

Hemovitreo diabético

Diabetes / with / ophthalmic manifestations 250.5x

Hemorrhage / vitreous 379.23

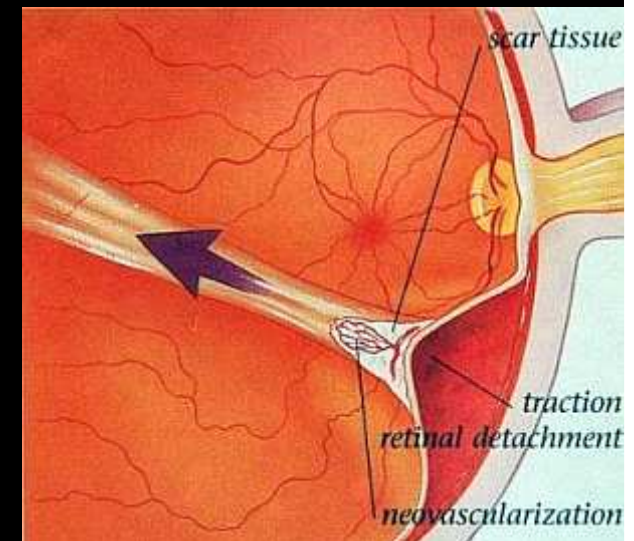
Isquemia retiniana

Ischemia / retina, retinal 362.84

Membrana epirretiniana

Puckering, macula 362.56

Fibrosis / preretinal 362.56



Patologias

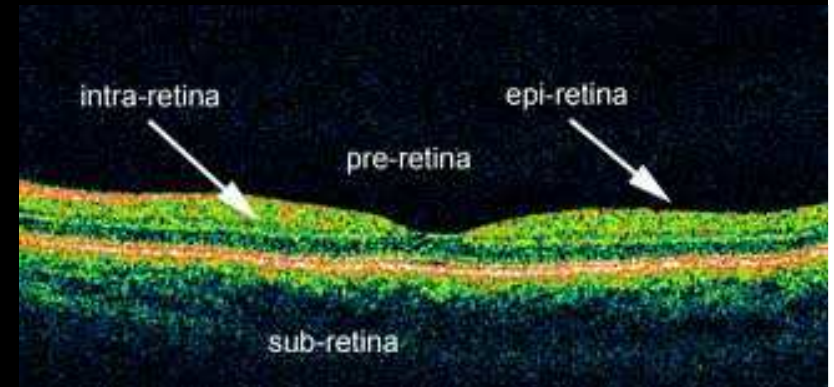
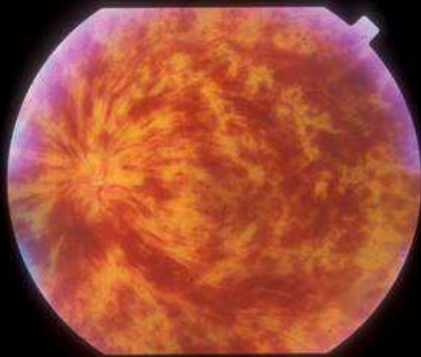
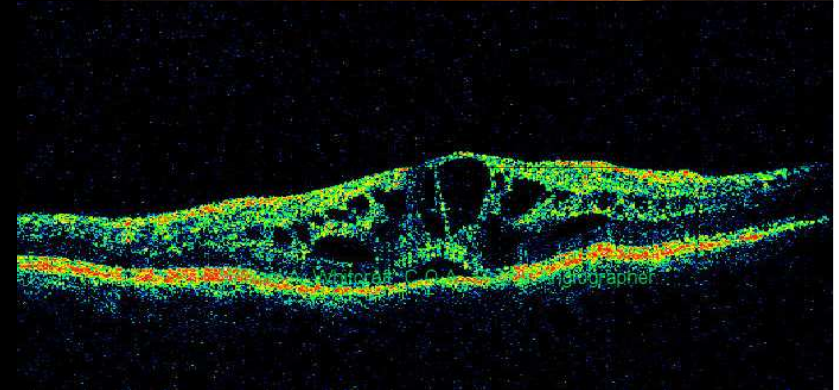
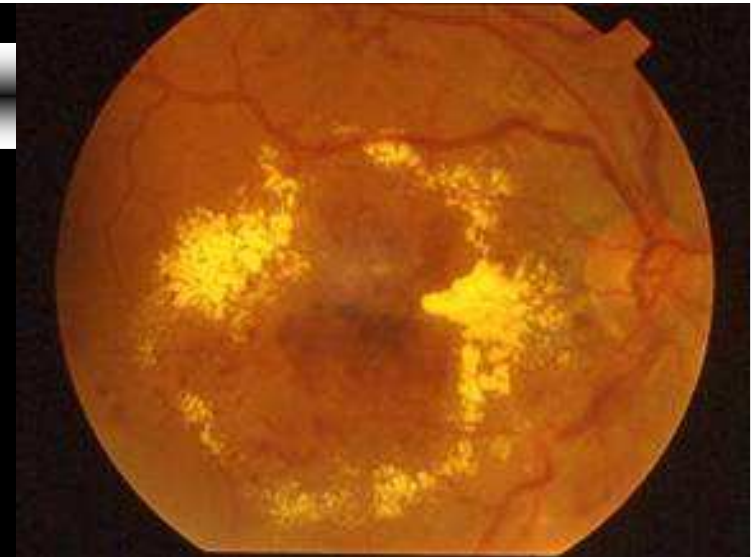
Retinopatia diabética (não) proliferativa
Edema macular diabético crônico

Hemovítreo não diabético

Oclusão da veia central da retina

Rasgadura da retina

Oclusão venosa de ramo



Patologias

Retinopatia diabética (não) proliferativa

Edema macular diabético crónico

Retinopathy / diabetic 250.5x [362.01]

Edema /macula / diabetic 250.5x [362.07]

Hemovítreo não diabético

Hemorrhage / vitreous 379.23

Oclusão da v. central da retina

Occlusion / retina / vein / central 362.35

Rasgadura da retina

Tear / retina / ... 361.0x

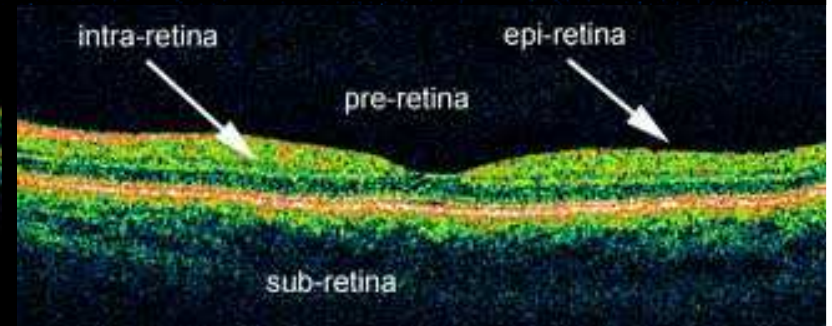
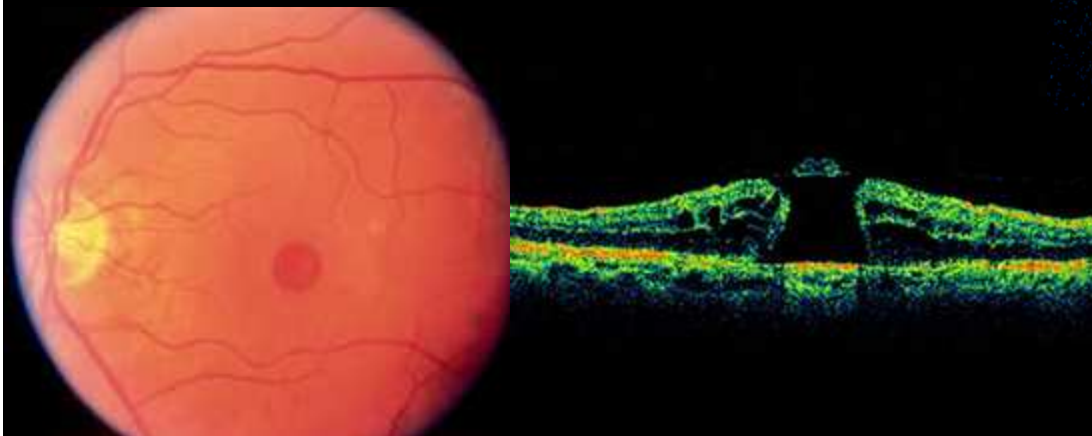
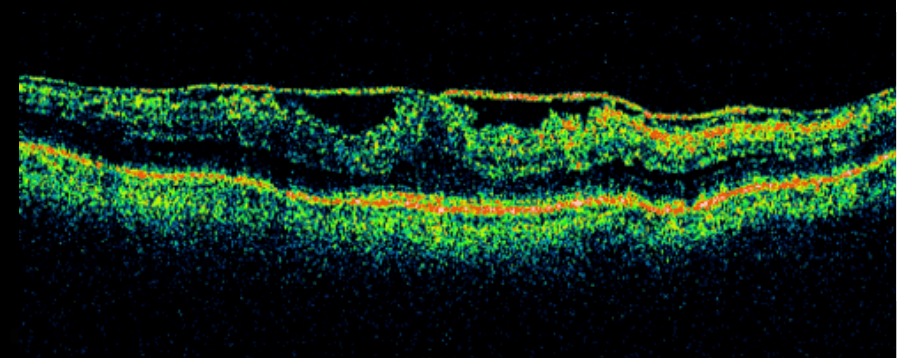
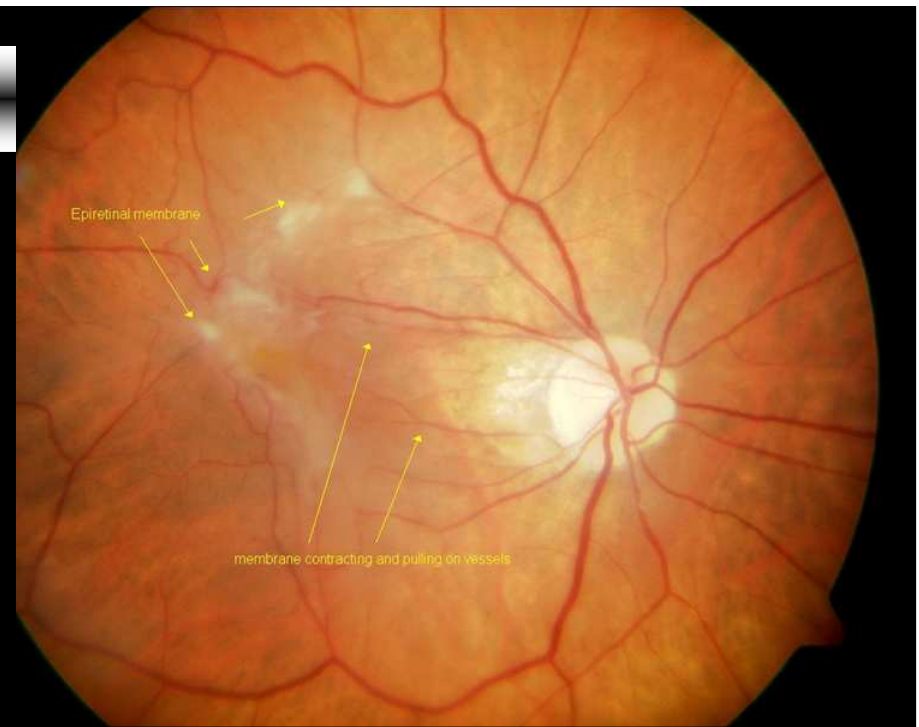
Oclusão venosa de ramo

Occlusion / retina / vein /branch 362.36

Patologias

Pucker macular / membrana epiretiniana

Buraco macular



Patologias

Pucker macular / membrana epiretiniana

Puckering, macula 362.56

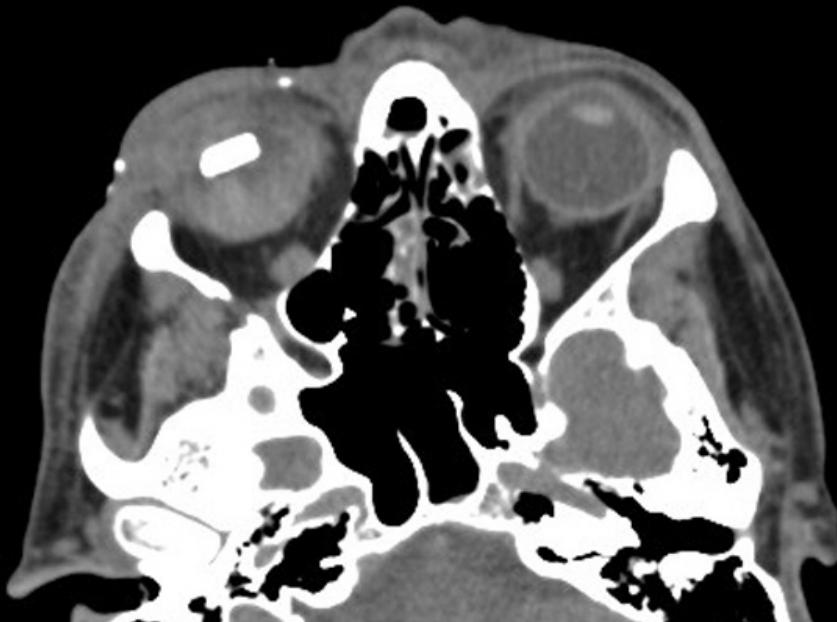
Buraco macular

Hole / macula 362.54

Patologias

**Corpo estranho intra-ocular no vitreo
ou na parede posterior (recente ou antigo)**

**Endoftalmite aguda
Endoftalmite crónica**



Patologias

Corpo estranho intra-ocular no vitreo

Foreign body / vitreous 871.6

Foreign body / vitreous / retained or old 360.64

ou na parede posterior (recente ou antigo)

Foreign body / posterior wall, eye 871.6

Foreign body / posterior wall, eye / retained or old 360.65

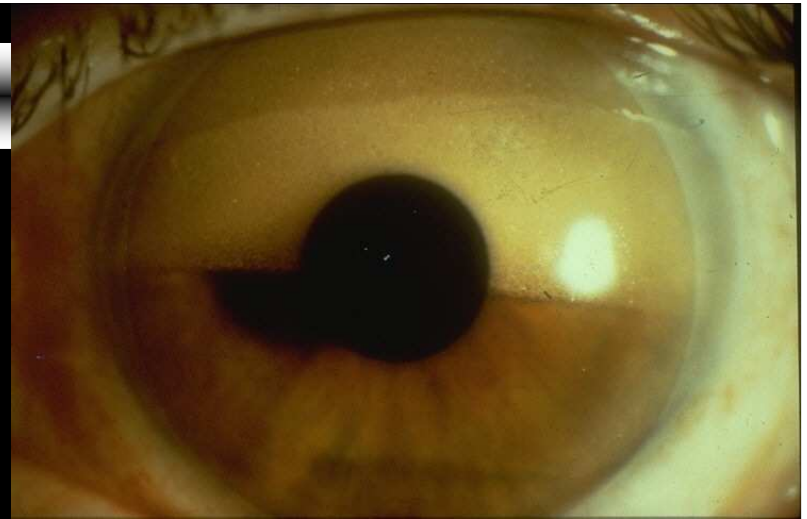
Endoftalmite aguda

Endophthalmitis / acute 360.01

Endoftalmite crónica

Endophthalmitis / chronic 360.03

Patologias



Silicone intra-ocular (complicações)

emulsificação, hipertensão ocular, queratopatia em banda

**Disease / vitreous → 379.29 Other disorders of vitreous
ou**

**Complications / due to (presence of) any device, implant, or graft / orbital
NEC → 996.79 Other complications due to other internal prosthetic device,
implant, and graft**

Hypertension / intraocular → 365.04 Ocular hypertension

Keratopathy / band → 371.43 Band-shaped keratopathy

Procedimentos

Indentação

OX (OE ou OD)

Peritomia límbica em 360°

Passagem de pontos aos rectos

Indentação circular com fita 42/ explante, aperto no QIT

buckling, scleral → 14.49 Other scleral buckling

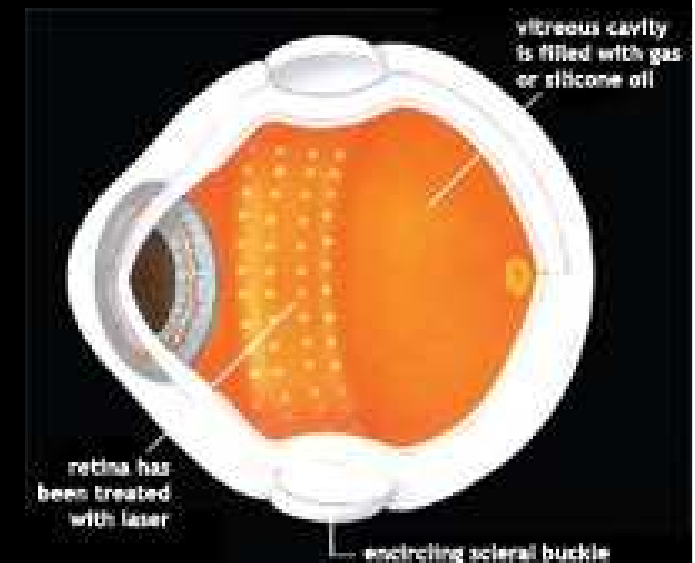
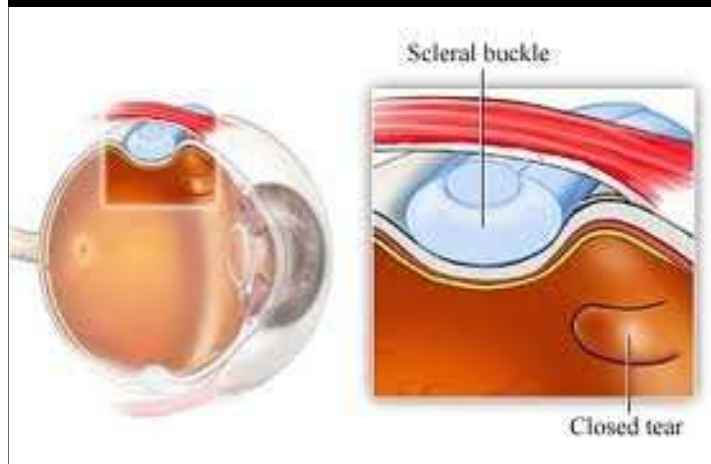
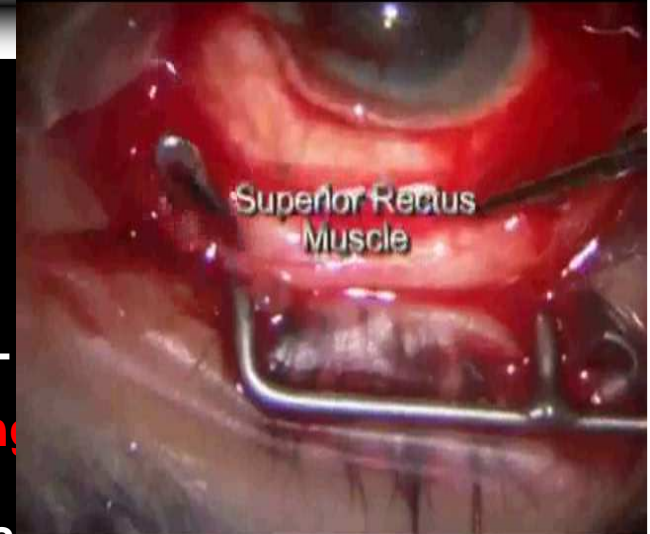
Esclerotomia para drenagem de LSR

Injecção de SF6 25% (Hexafluoreto de enxofre) ou C3F8

Injection / vitreous substitute (silicone) / for reattachment of retina → 14.59 Other repair of retinal detachment, other

Sutura de esclerotomias e conjuntiva

S-C: corticóide + gentamicina O



Procedimentos

Descolamento: indentação + vitrectomia 20 G

OX (OE ou OD)

Peritomia límbica em 360°

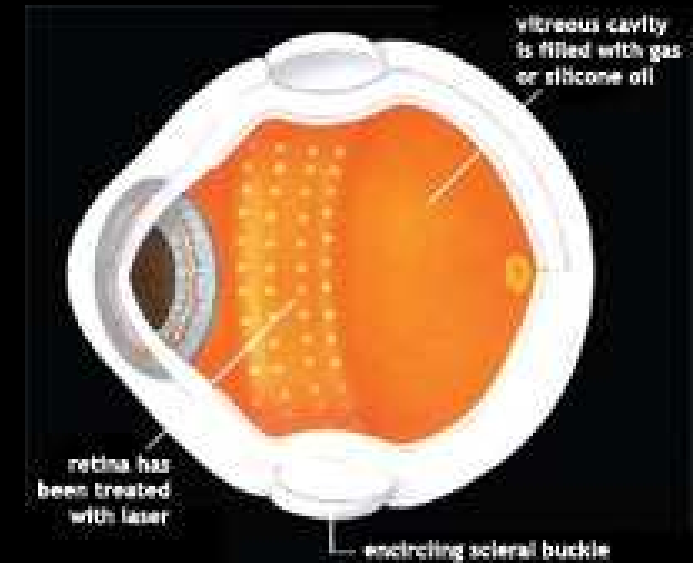
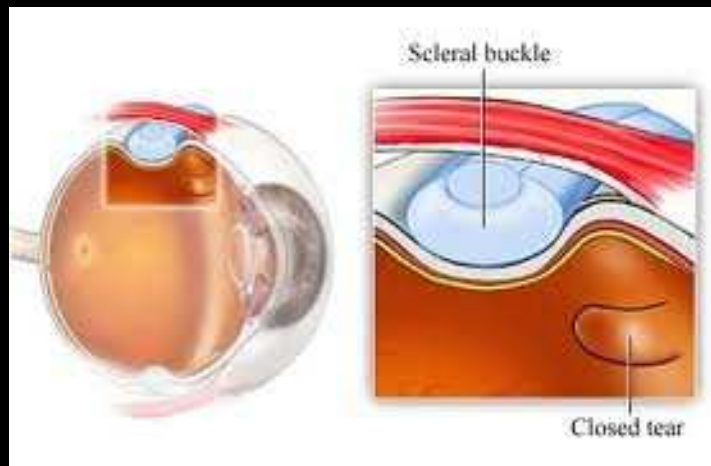
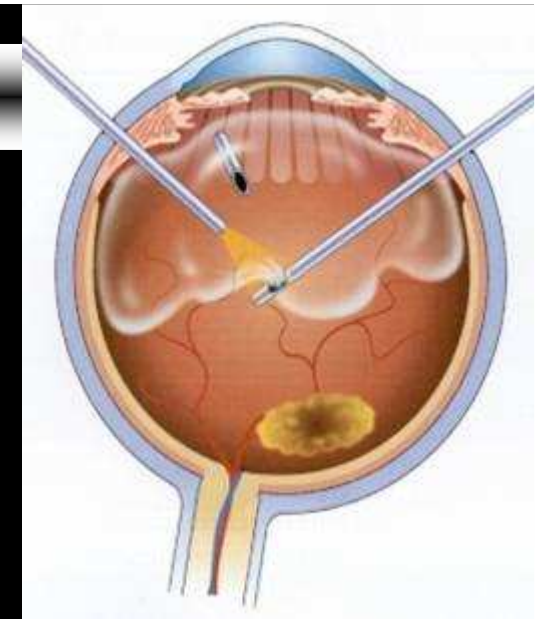
Passagem de pontos aos rectos

**Indentação circular com fita 42, aperto no QIT
(codificada com a vitrectomia)**

Diatermia do leito escleral

Esclerotomias

Introdução do tubo de infusão no QIT (3mm do limbo)



Procedimentos

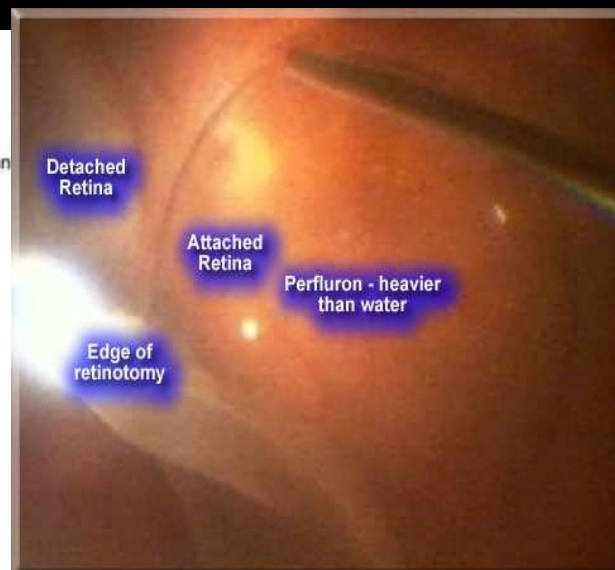
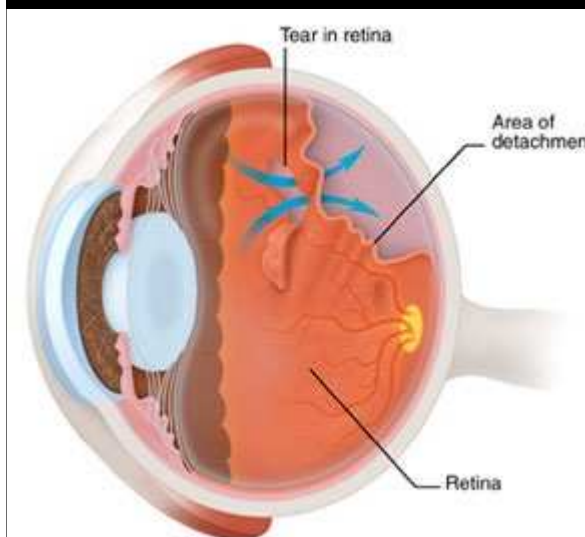
Descolamento: indentação + vitrectomia 20 G

Vitrectomia via pars plana (3 portas) - visualização de descolamento de retina com XXXº de extensão, mácula atingida, XX rasgaduras às XX horas com XX horas de tamanho. Vitreorretinopatia (VRP) grau X

Detachment / retina / with retinal defect / ... → 361.0x Retinal detachment with retinal defect

Vitrectomy / with scleral buckling → 14.49 Other scleral buckling

**Troca fluido/ar (a ser codificada, em baixo, com a lavagem ou o tamponamento)
Aspiração de LSR através de rasgadura as 12h (incluída na vitrectomia)**



Procedimentos

Descolamento: indentação + vitrectomia 20 G

Endolaser periférico para tratamento de rasgadura e degenerescência 'lattice' ou outras lesões coriorretineanas

362.63 Lattice degeneration (ou outra degenerescência: 362.60 – 362.66)

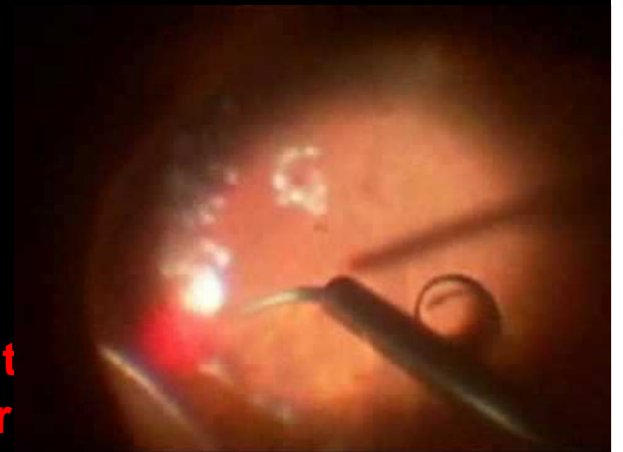
Photocoagulation / retina / laser / for / repair of tear or defect → 14.34 Repair of retinal tear by laser photocoagulation

Photocoagulation / retina / laser / for / destruction of lesion → 14.24 Destruction of chorioretinal lesion by laser photocoagulation

Lavagem com SF6 25% (Hexafluoreto de enxofre) ou tamponamento com silicone

Injection / vitreous substitute (silicone) / for reattachment of retina → 14.59 Other repair of retinal detachment, other

Sutura de esclerotomias e conjuntiva
S-C: corticóide + gentamicina O



Procedimentos

Descolamento: Facoemulsificação + vitrectomia 20 G

OX (OE ou OD)

Introdução de cânulas 23G a 3.5 mm do limbo

Visualização de catarata nuclear tendo sido tomada a decisão de extrair

Cataract / nuclear → 366.16 Nuclear sclerosis

Paracentese

Viscoelástico

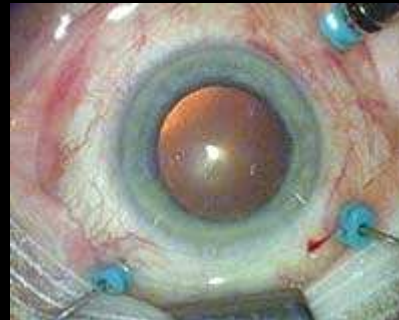
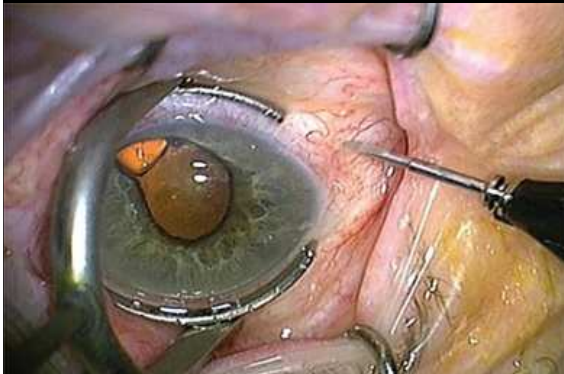
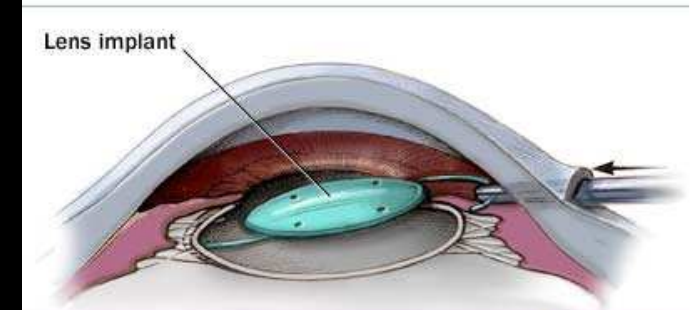
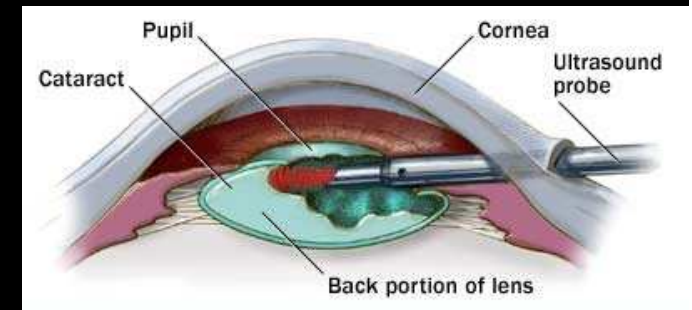
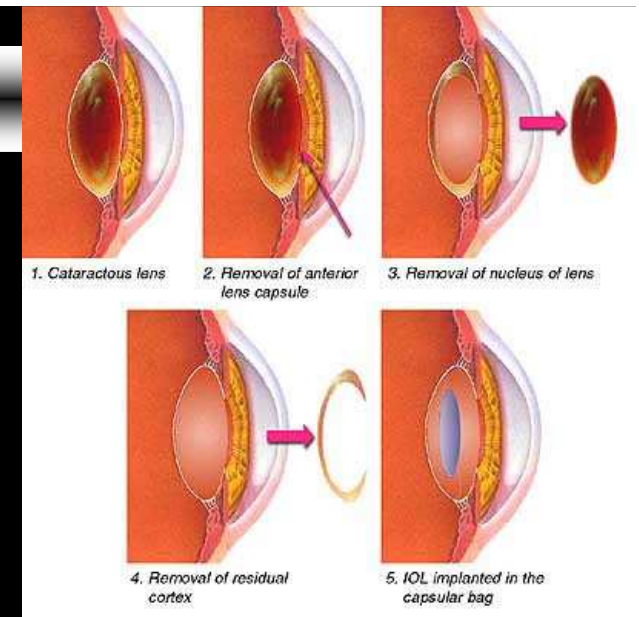
Incisão 3.2mm

Capsulorréxis

Hidrodissecção + Hidrodelaminação

Facoemulsificação

Phacoemulsification (ultrasonic) (with aspiration)
→ 13.41 Phacoemulsification and aspiration of cataract



Procedimentos

Descolamento: Faco + vitrectomia

Irrigação / aspiração

Viscoelástico

Colocação de LIO no saco

Insertion / lens, prosthetic (intraocular) / with / cataract extraction, one stage → 13.71 Insertion of intraocular lens prosthesis at time of cataract extraction, one stage

Aspiração de viscoelástico

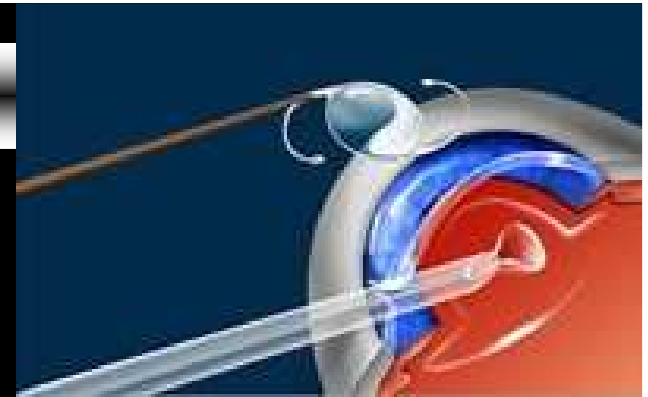
Hidratação da córnea, sutura com um ponto na 3.2

Vitrectomia - visualização de (hemovítreo diabético?, fibroglíose, buraco macular...)

Vitrectomy → 14.74 Other mechanical vit

Injecção de triamcinolona para tratamento de edema macular diabético

Descolamento de hialoide posterior



Procedimentos

Faco + vitrectomia

Vizualização de membranas. . . com ponto de partida na papila, que se estendem para as arcadas temporal inferior e superior com uma estrela em cada arcada

Membranas ...

Delaminação pelagem de membrana ou pelagem de membrana epirretiniana, injeção de brilliant peel, pelagem da membrana limitante interna (MLI)

Operation / retina NEC → 14.9 Other operations on retina, choroid, and posterior chamber



Procedimentos

Continuação de vitrectomia

Extracção de corpo estranho intra-ocular

Removal/ foreign body/ eye/ posterior segment/ magnet → 14.01 Removal of foreign body of posterior segment of eye with use of magnet

Removal/ foreign body/ eye/ posterior segment/ without use of magnet → 14.02

Removal of foreign body of posterior segment of eye without use of magnet

Removal/ foreign body/ eye/ posterior segment/ → 14.00 Not otherwise specified

Remoção de cristalino luxado no vitreo Por facofragmentação

Phacofragmentation (mechanical) (with aspiration) → 43.43 Mechanical fragmentation and other aspiration of cataract



Procedimentos

Remoção de cristalino luxado no vitreo Por facofragmentação

Phacofragmentation (mechanical) (with aspiration) → **13.43 Mechanical fragmentation and other aspiration of cataract**

Vitrectomy to Remove Vitreous
(Smoky looking substance)



Vitrectomy
Cutter



Procedimentos

Troca fluido-ar

Injection / vitreous substitute → 14.75

Injection of vitreous substitute

**Fotocoagulação laser da retina periférica
para tratamento de retina isquêmica e
degenerescência 'lattice' ou outras lesões
coriorretineanas**

Ischemia / retina → 362.84 Retinal ischemia

**362.63 Lattice degeneration (ou outra
degenerescência: 362.60 – 362.66)**

**Photocoagulation / retina / laser / for /
destruction of lesion → 14.24 Destruction of
chorioretinal lesion by laser
photocoagulation**

Procedimentos

Crioterapia da retina da retina periférica isquêmica

Destruction/ lesion/ retina/ by/ cryotherapy →14.22

Destruction of chorioretinal lesion by cryotherapy

Para tratar DR

Repair / retina / detachment / by/ cryotherapy→14.52

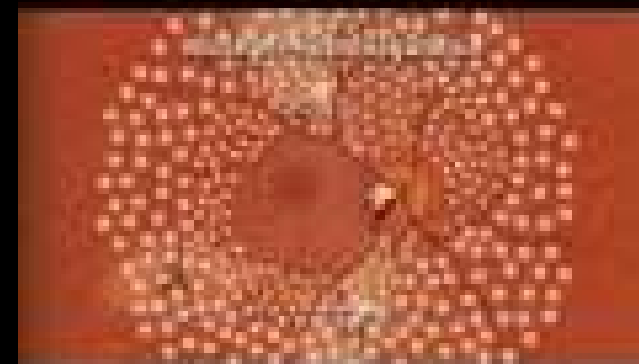
Repair of retinal detachment with cryotherapy

Para tratar rasgadura

Repair / retina / tear / by/ cryotherapy→14.32 Repair of retinal tear by cryotherapy



Remoção de cânulas 23G



Procedimentos

Diagnóstico: injeção de gás

OX (OE ou OD)

Injeção de 0.3 cc de C3F8 a 100% no quadrante temporal inferior para tamponamento de descolamento da retina

Detachment / retina → 361.xx

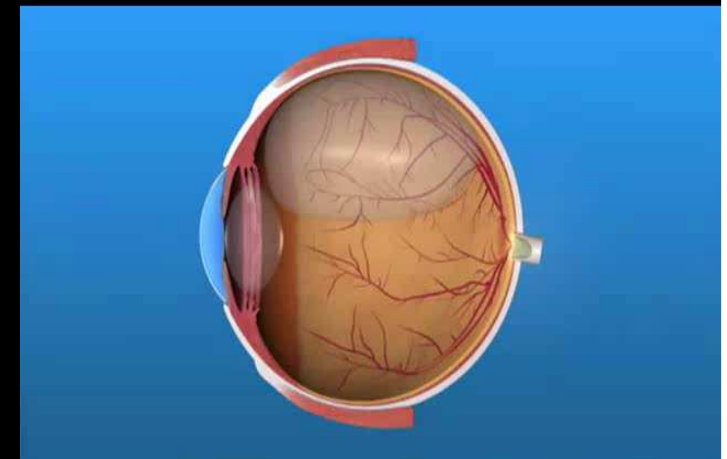
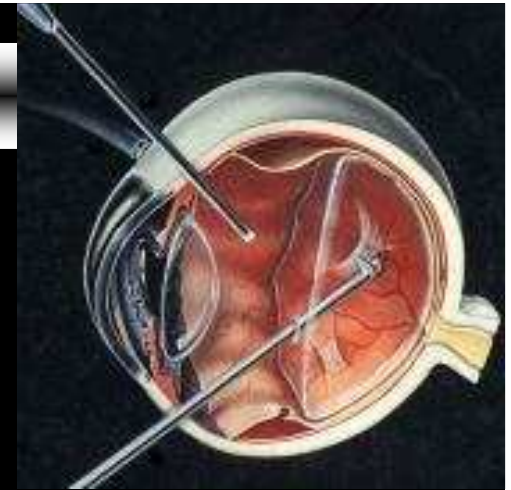
Injection / vitreous substitute (silicone) / for reattachment of retina → 14.59 Other repair of retinal detachment, other

Paracentese para redução da tensão ocular

Hypertension / intraocular → 365.04 Ocular hypertension

Paracentesis / eye (anterior chamber) →

12.91 Therapeutic evacuation of anterior chamber



Procedimentos

Diagnóstico: extracção de silicone

OX (OE ou OD)

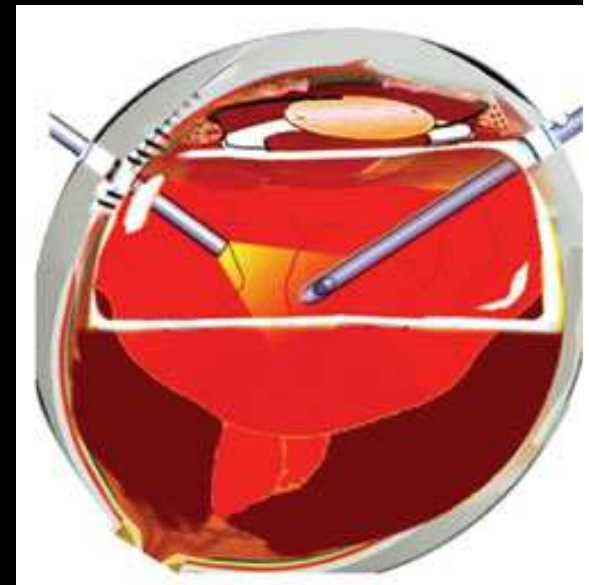
Abertura da conjuntiva nos quadrantes temporais e no quadrante nasal superior

Diatermia do leito escleral

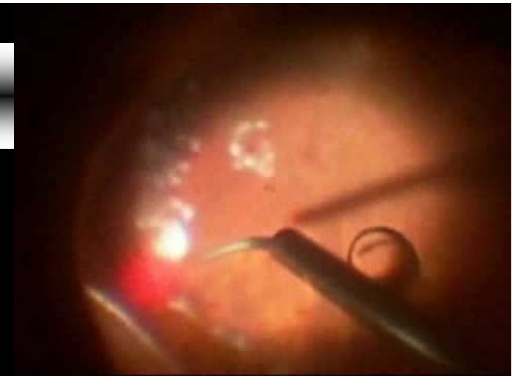
Esclerotomias a 3.5 mm do limbo, introdução do tubo de infusão na esclerotomia do QIT

Extracção de silicone para correcção refractiva ou por complicação associada (emulsificação, hipertensão ocular, queratopatia em banda...)

Operation / vitreous NEC → 14.79 Other operations on vitreous



Procedimentos



Diagnóstico: extracção de silicone

Troca fluido/ar

(a ser codificada, em baixo, com a lavagem ou o tamponamento)

**Aspiração de LSR através de rasgadura as xxxx horas
(incluída na vitrectomia)**

Endolaser periférico para tratamento de rasgadura e degenerescência 'lattice' ou outras lesões coriorretineanas

Photocoagulation / retina / laser / for / repair of tear or defect →14.34 Repair of retinal tear by laser photocoagulation

Photocoagulation / retina / laser / for / destruction of lesion →14.24 Destruction of chorioretinal lesion by laser photocoagulation

Tamponamento com silicone (ou lavagem com SF6 25% Hexafluoreto de enxofre)

Injection / vitreous substitute / for reattachment of retina →14.59 Other repair of retinal detachment, other

Sutura de esclerotomias e conjuntiva

S-C: corticóide +xxxx